



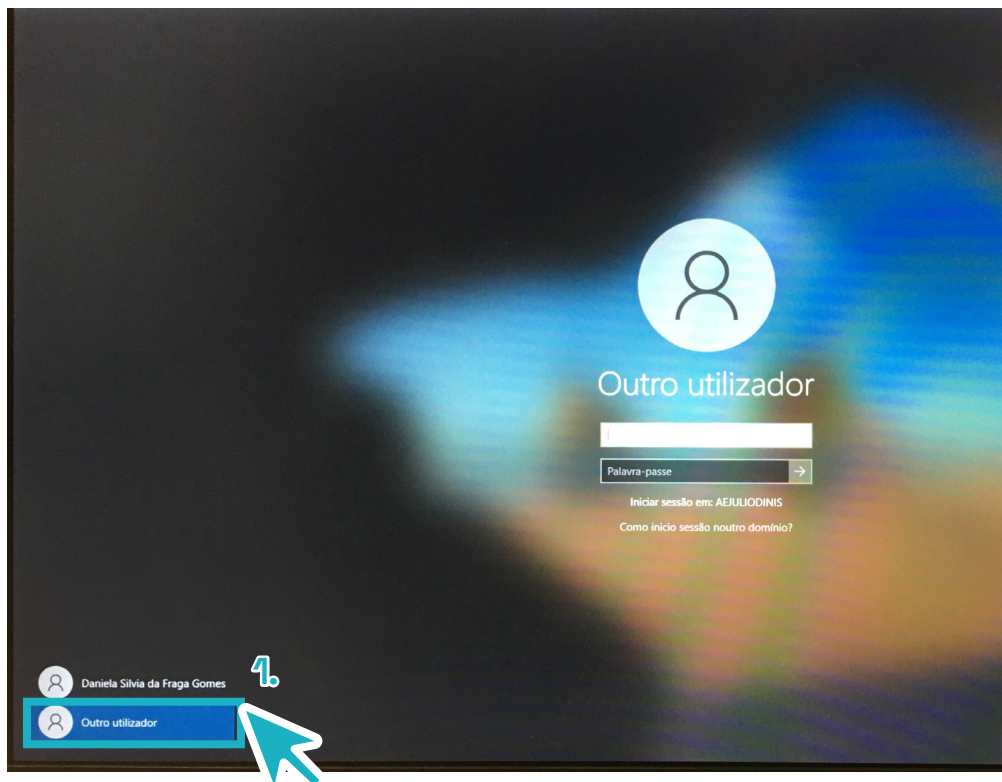
Agrupamento de Escolas
Júlio Dinis, Gondomar

Tutorial

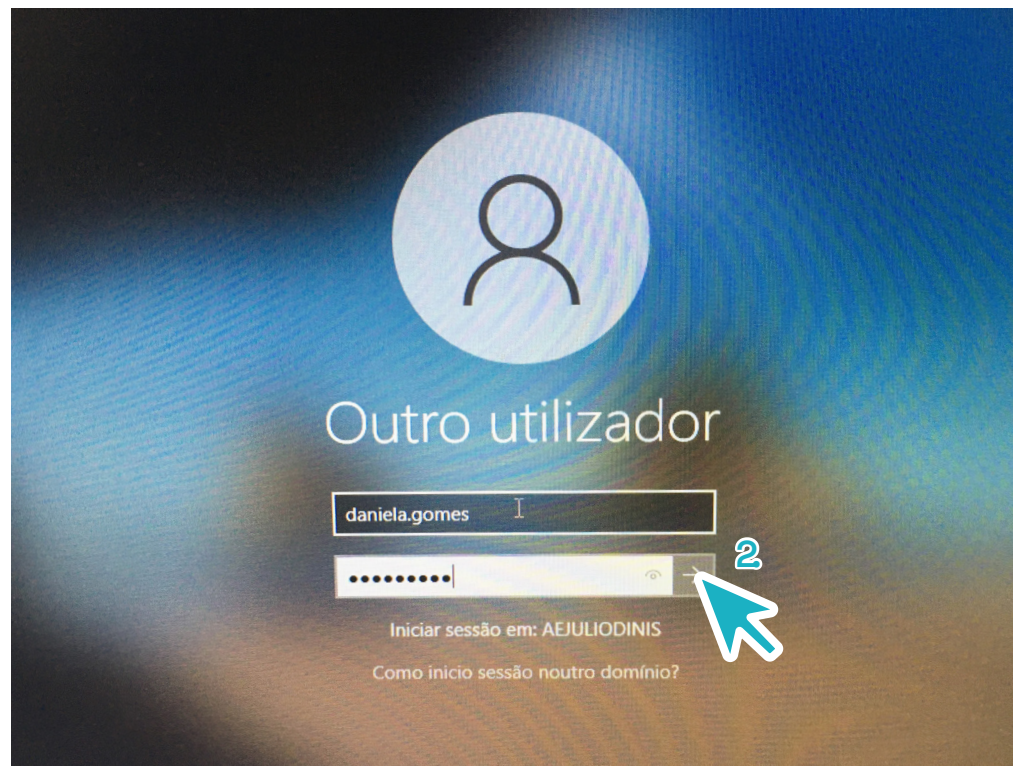
Acesso ao computador

Iniciar Sessão

1. Deverá carregar no botão “outro utilizador”.



2. Deverá introduzir os seus dados de acesso e carregar tecla ENTER.



nome utilizador: nome.apelido

password: aejd.####

últimos 4 dígitos do N.I.F.

devem usar o nome do vosso antigo e-mail apenas até ao @.
o email antigo era: daniela.gomes@aejuliodinis.com
para iniciar sessão vou usar apenas daniela.gomes

Informações importantes

Utilização de USB's

A utilização de USB's serve apenas para leitura: foi cortada a possibilidade de escrita (transferir documentos do computador para USB ou do USB para o computador). Podem, contudo continuar a ler documentos contidos nas drives USB (Word, Excel, PowerPoint, vídeos...), prevenindo assim o transporte de vírus quer da escola para casa quer de casa para a escola.

Nesse sentido, é recomendado o uso do One Drive da Microsoft para guardar documentos;

Documentos no computador

Foi cortado o acesso ao disco C:\ dos computadores e criado um disco de rede H.\ com 500 Mb de espaço, onde os dados são centralizados no servidor, possibilitando assim o uso em qualquer computador da escola. Os dados do ambiente de trabalho, os meus documentos, as minhas músicas, vídeos, favoritos, transferências serão eliminados sempre que terminarem sessão no computador;

Troca de documentos em rede

Foi criado um disco de rede Documentos (P:) onde existe uma estrutura de pasta possibilitando a troca de documentos (mais informação será disponibilizada brevemente);


Impressões

O uso das impressoras passou a ser controlado. Ver tutorial de como usar o novo sistema de impressão.

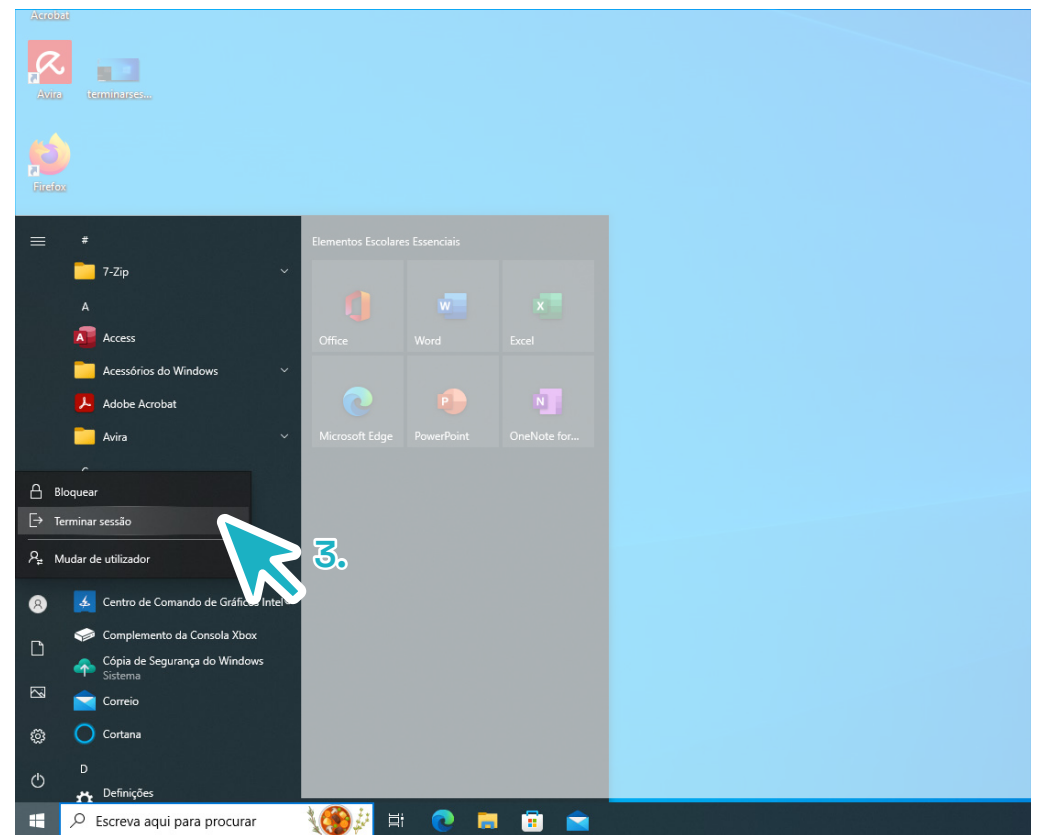
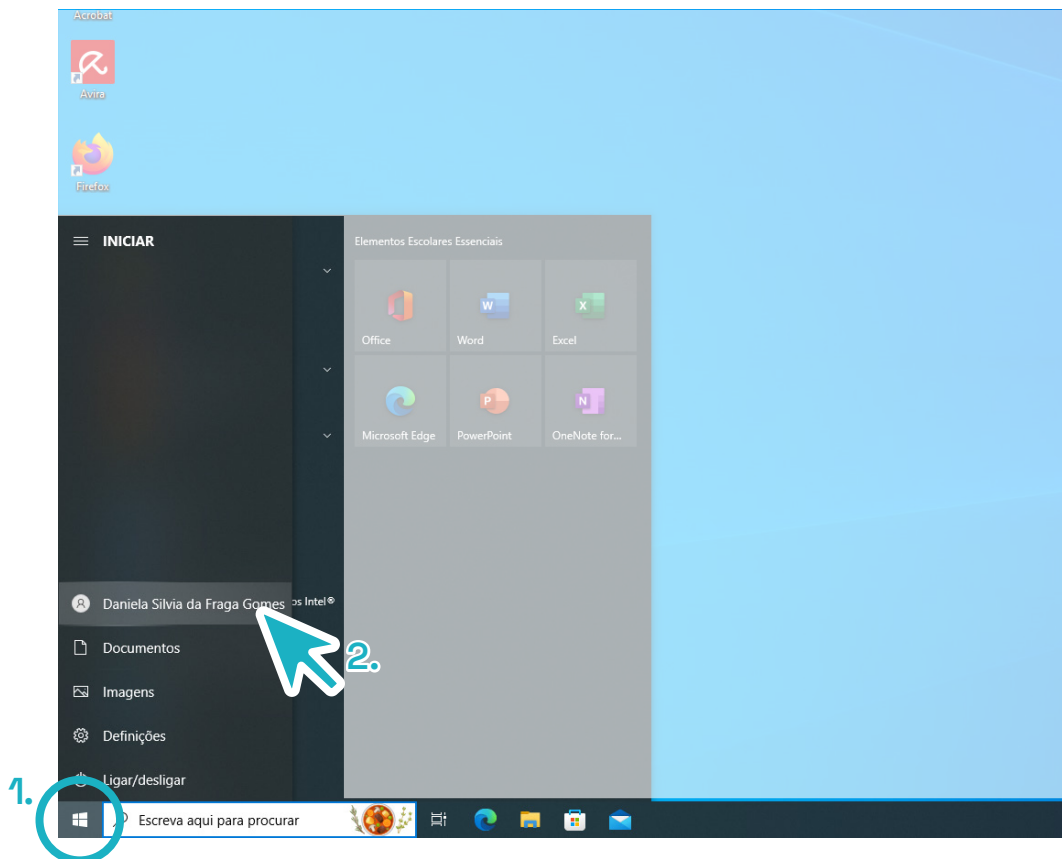
Terminar Sessão

IMPORTANTE: Deverá terminar SEMPRE a sua sessão para que mais ninguém a acesse e não sobrecarregar o computador com sessões iniciadas.

Windows 10

1. Deverá carregar no botão do windows 
2. Clicar no seu nome.


3. Selecionar “Terminar Sessão”.



Terminar Sessão

IMPORTANTE: Deverá terminar SEMPRE a sua sessão para que mais ninguém a acesse e não sobrecarregar o computador com sessões iniciadas.

Windows 11

1. Deverá carregar no botão do windows 
2. Clicar no seu nome.

3. Selecionar “Terminar Sessão”.

